

SPA.

Lancer une campagne dans votre entreprise : les affiches indispensables

Vous souhaitez réaliser une campagne de sensibilisation ou d'information aux Substances Psychoactives dans votre entreprise ?

Cette fiche liste l'ensemble des affiches clés pour chaque substance psychoactive, avec les liens pour les acheter/télécharger.



1'

PRÉVENIR

Nos sources

· [Santé au Travail Provence](#)

Concerne les

- Managers
- Médecins

LES AFFICHES D'INFORMATION

S'appuyant sur un message simple et visuel, les affiches et autocollants informent et sensibilisent les salariés au sein de l'entreprise, voire directement à leurs postes de travail.

INRS

« Au travail, j'assure. Je ne consomme pas. »

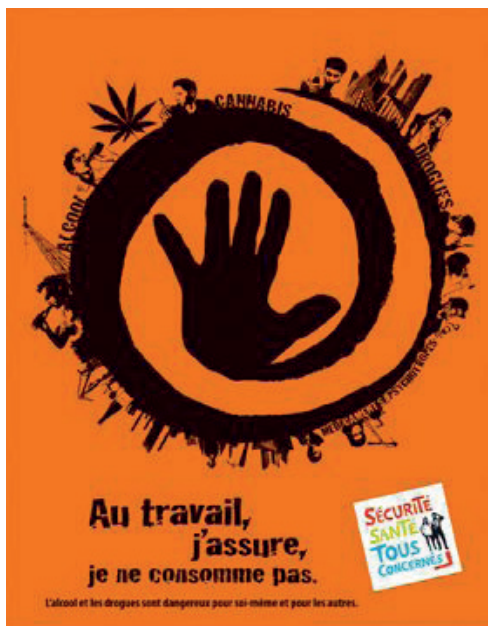


Référence : A 734
Formats

- AD 734 (60 x 80 cm), 1,00 €
- AR 734 (9 x 13,5 cm), 0,50 €



COMMANDER



INRS

« J'alerte avant qu'il ne soit trop tard. »

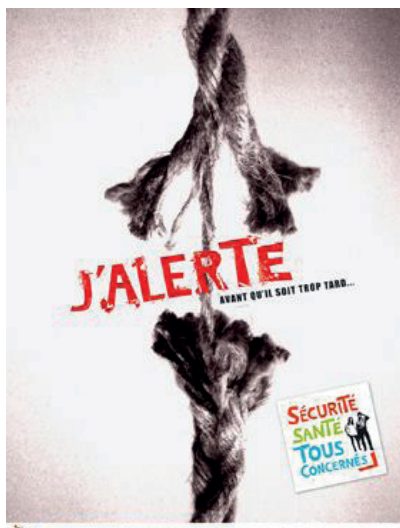


Référence : A 733

Formats

- AD 728 (60 x 80 cm), 1,00 €
- AR 728 (9 x 13,5 cm), 0,50 €

→ COMMANDER



INPES

« Il y a la même quantité d'alcool... »



Il y a la même quantité d'alcool dans
un demi de bière, un ballon de vin,
un verre de pastis...



Tous les alcools représentent le même danger.

Pour rester en bonne santé, diminuez votre consommation.



→ TELECHARGER

INPES

« Alcool : votre corps se souvient de tout. »



Un verre d'alcool, c'est quoi?

1 VERRE D'ALCOOL
= UN VERRE DE...



VIN
(à 12° - 10 CL)



PASTIS
(à 45° - 2,5 CL)



WHISKY
(à 45° - 2,5 CL)



CHAMPAGNE
(à 12° - 10 CL)



APÉRITIF
(à 18° - 7 CL)



BIÈRE
(à 5° - 25 CL)

Il est impératif de ne pas boire si...



- vous conduisez un véhicule* ou une machine dangereuse;
- vous êtes minceur;
- vous exercez une activité qui exige de la vigilance;
- vous avez une maladie chronique (épilepsie, pancréatite, hépatite C);
- vous êtes un ancien alcoolo-dépendant.

*Au-delà des limites de vitesse, vous devez avoir le permis légal pour conduire.



• Vous prenez
des médicaments



• Vous êtes enceinte



TELECHARGER

SECURITE ROUTIERE

« Sur la route, le cannabis fait 23 morts/an. »



→ perte de contrôle
→ réflexes ralentis
→ diminution de la vigilance

SUR LA ROUTE LE CANNABIS FAIT 230 MORTS PAR AN.

Pour en savoir plus
www.cannabisetconduite.fr

ÉCOUTE CANNABIS
0 811 91 20 20
15h - 24h - 7 J/7 - 11h30 APPEL LOCAL

MILDT
Ministère de l'Intérieur
Ministère de la Santé

CHANGÉONS
Ministère de la Santé
Ministère de l'Intérieur

→ TELECHARGER

ST-PROVENCE

« Les médicaments psychotropes »



Les Médicament Psychotropes



Les Pictogrammes



NIVEAU 1

Soyez prudent

Ne pas conduire
sans avoir lu la notice



NIVEAU 2

Soyez très prudent

Ne pas conduire sans l'avis
d'un professionnel de santé



NIVEAU 3

**Attention, danger :
ne pas conduire**

Pour la reprise de la conduite,
demandez l'avis d'un médecin



**SANTÉ
AU TRAVAIL
PROVENCE**



TELECHARGER

LES AFFICHES D'AIDE

Elles facilitent l'accès à des ressources internes ou externes (à minima, affichage des numéros gratuits d'aide et des coordonnées du médecin du travail) aux salariés en difficultés.

INPES

« Prévention des addictions -
Aide à distance en santé »



Carte postale de promotion des sites et lignes soutenus par l'Inpes dans le domaine des addictions (tabac, alcool, cannabis, drogues, jeux en ligne).

Formats

- AD 734 (60 x 80 cm), 1,00 €
- AR 734 (9 x 13,5 cm), 0,50 €



TELECHARGER



© 2015. L'alcool et les drogues sont dangereux pour soi-même et pour les autres.

INPES

« Problème d'alcool ? »



Référence : 210105615A

Formats : 30 x 40 cm



TELECHARGER

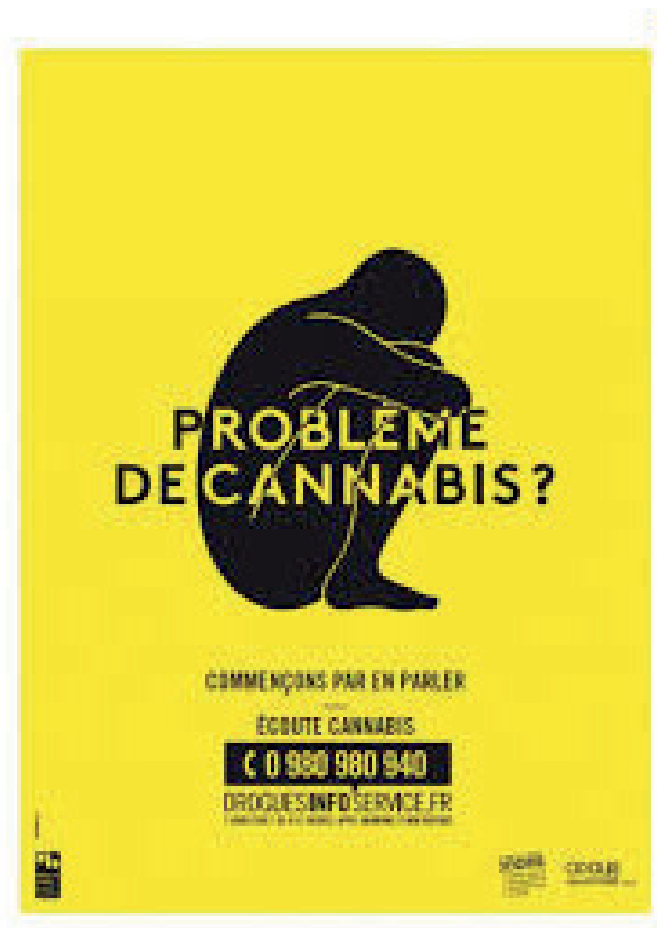
INPES

« Problème de cannabis ? »



Référence : 240106115A

Formats : 40 x 60 cm



→ **TELECHARGER**

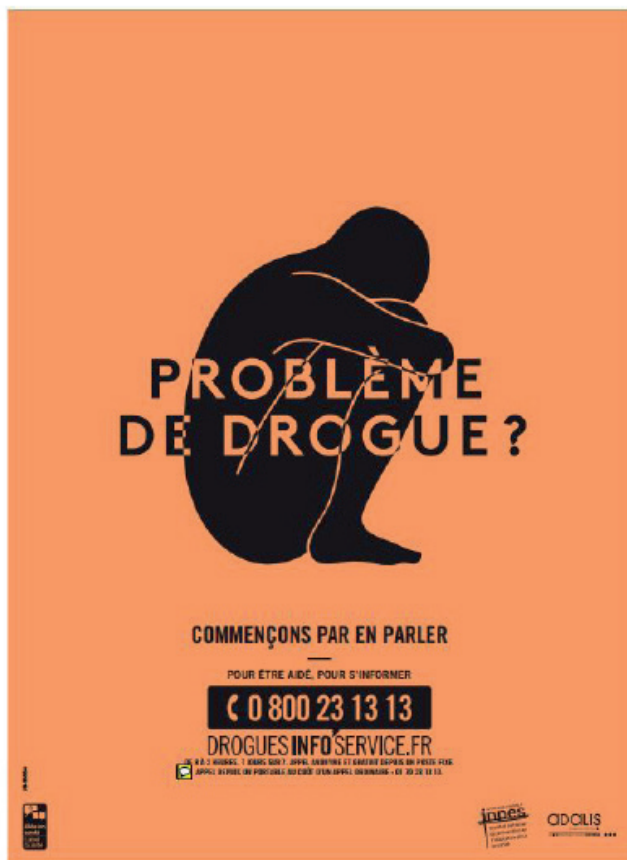
INPES

« Problème de drogue ? »



Référence : 240105915A

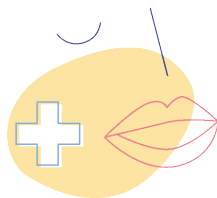
Formats : 30 x 40 cm



TELECHARGER

ILS PEUVENT VOUS AIDER

L'annuaire des acteurs compétents.



[Start-up](#)



[Associations](#)



[Cabinets de conseil](#)



[Complémentaires santé](#)



[Médecins du travail](#)



[Organismes Publics](#)



[Partenaires institutionnels](#)



Une question, un doute ?

Prenez rendez-vous avec votre Médecin du travail et son équipe. Ils sont là pour vous aider.



ALLEZ ENCORE + LOIN

Avec ces fiches complémentaires.

Salarié, Manager, Médecin
employeur : le rôle de
chacun dans la prévention



Questionnaire d'auto-
évaluation de votre
politique de prévention



Retrouvez toutes les fiches sur www.addictaide.fr/pro

DISCUTONS-EN.

Nous sommes à votre écoute !



Le Fonds Actions Addictions a été créé pour réunir, dans une dynamique commune et complémentaire, tous les acteurs concernés par la lutte contre les addictions (les patients, les familles, les professionnels, les scientifiques et les associations) dans le but de développer des projets préventifs innovants. Le portail Addict Aide recense toutes les ressources pour les patients, familles et soignants qui luttent contre les addictions.

Tour Montparnasse - 33 avenue du Maine BP 119 - 75755 Paris Cedex 15
contact@actions-addictions.fr