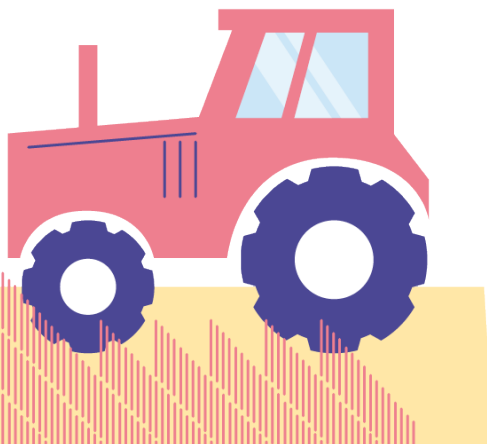


GÉNÉRAL

Secteur agricole : quels sont les risques et les moyens clés de la prévention ?

Le secteur agricole traverse une évolution culturelle et socio-économique (intensification et industrialisation) qui augmente les risques de conduites addictives chez les travailleurs.

En s'appuyant sur les baromètres Santé publique France 2010 et 2017, cette fiche vous aide à cerner les principaux risques et moyens de prévention clés du secteur.



3'

Nos sources

- [Santé publique France](#)
- [Deleg France UE](#)

Addict'AIDE^{pro}
LES ADDICTIONS EN MILIEU PROFESSIONNEL

Les baromètres Santé publique France (2010 et 2017) sont des enquêtes téléphoniques.

Ces dernières reposent sur un échantillon d'environ 25 000 personnes résidant en France métropolitaine. Elles comprennent un volet dédié aux comportements de consommation de substances psychoactives chez les actifs et notamment les agriculteurs.



RISQUES ET POPULATIONS À RISQUES

Quelles sont les conduites addictives à surveiller ?

Alcool



Selon l'analyse des Baromètres santé, **le milieu agricole figure parmi les secteurs d'activité ayant la consommation d'alcool globale la plus élevée.** Ces constats rejoignent ceux issus de la cohorte Constances pour les catégories socioprofessionnelles. Ces résultats soulignent l'importance **d'adapter les actions de prévention à chaque contexte socio-professionnel.**

Le milieu agricole fait partie des secteurs où consommer de l'alcool au travail est **ancré dans la culture aussi bien pour les hommes que pour les femmes.** Cette culture se traduit notamment par le fait de consommer de l'alcool en déjeunant, sur le temps de travail (hors repas et pots) et à la sortie du travail avec les collègues.



Psychoactifs



Les **consommations de drogues illicites sont plus basses** chez les agriculteurs que dans la population active.

La consommation de cannabis est inférieure à la moyenne des actifs chez les hommes (40% vs 55%) comme chez les femmes (29% vs 40 %). Ce sont par ailleurs les agriculteurs exploitants qui se démarquent en tant que catégorie socio-professionnelle par l'usage le plus faible que ce soit pour l'expérimentation ou l'usage à l'année.

La consommation des **autres substances illicites** (cocaïne, MDMA/ecstasy/amphétamine par exemple) est dans la moyenne de la population active.

Tabac



Selon les données issues des Baromètres concernant les secteurs de l'agriculture, sylviculture et pêche, **la consommation de tabac se situe légèrement en-dessous de la moyenne** des actifs tant pour les hommes (30% vs 31.8%) que pour les femmes (25% vs 26.5%).



MOYENS DE PRÉVENTION

Que faire en cas de difficultés ?

Les programmes de QVT

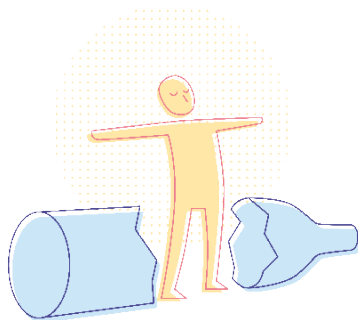
La QVT est un enjeu majeur du secteur de l'agriculture. Une attention particulière à la QVT des salariés, notamment les jeunes (stagiaires, apprentis, alternants) existe depuis 2018 sous la forme de programmes de prévention des conduites addictives. Ces programmes sont généralement mis en oeuvre dans les établissements d'enseignement et de formation agricoles.

La parution d'une note de service (DGER/SDPFE/2018-501 du 04-07-2018) appuie généralement ces programmes.

En savoir plus



<https://info.agriculture.gouv.fr/gedei/site/bo-agri/supima/29f7427d-2da9-4b0d-a058-a9db383dce7a>



Les outils classiques

De nombreux outils d'information et de prévention (**Tabac Info Service, Alcool Info service et Drogues Info service**) existent déjà et sont un appui aux démarches de prévention.

ACTEURS CLÉS DE LA PRÉVENTION

Qui contacter en cas de difficultés ?

Le réseau RESEDA

Le **Réseau d'éducation pour la santé, l'écoute et le développement de l'adolescent** (RESEDA), soutenu par la MILDECA, a pour mission de développer des actions de prévention et de promotion de la santé dans les établissements de l'enseignement agricole, de favoriser les partenariats et le travail en réseau, tant au niveau local que national.

En savoir plus



<https://chlorofil.fr/reseaux/reseda>



Les aides AGRICA

Les **protections sociales complémentaires** (Ex : AGRICA) participent également à la prévention des risques liés aux conduites addictives en développant **des outils de sensibilisation**. De nouvelles initiatives se créent pour un public identifié à risque comme en témoigne l'escape Game « Addiction'town » et doivent être encouragées.

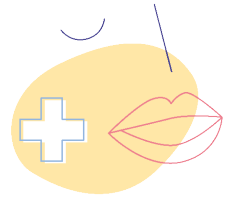
En savoir plus



<https://www.groupagricra.com/>

ILS PEUVENT VOUS AIDER

L'annuaire des acteurs compétents



Associations →

Cabinets de conseil →

Complémentaires santé →

Médecins du travail →

Organismes Publics →

Partenaires institutionnels →

Start-up →

Une question, un doute ?

Prenez rendez-vous avec votre Médecin du travail et son équipe. Ils sont là pour vous aider.

APPROFONDISSEZ LE SUJET

Avec ces fiches complémentaires

- 3 raisons d'investir
dans une politique
de prévention

5'



- Politique de prévention
ce qu'il faut savoir pour les
TPE/PME

5'



Toutes les fiches sont sur www.addictaide.fr/pro

UNE IDÉE DE FICHE, UN AVIS ?

On vous écoute !



Le Fonds Addict'AIDE réunit tous les acteurs concernés par la lutte contre les addictions dans le but de développer des projets préventifs innovants. Le portail Addict'Aide Pro est dédié à la prévention des conduites addictives en milieu professionnel.

contact@addict-aide.org 01 45 39 55 27