

# GÉNÉRAL

## 13 affiches pour lancer votre campagne de prévention des conduites addictives

**Vous souhaitez lancer une campagne de sensibilisation ou d'information au sujet des substances psychoactives (tabac, alcool, cannabis...) dans votre entreprise ?**

Pour chaque substance psychoactive, cette fiche vous propose des affiches clés.



1'

### PREVENIR

Employeur 

Médecin 

#### Nos sources

- Santé au Travail Prov.
- Santé publique France
- INRS

# LES AFFICHES D'INFORMATION

S'appuyant sur un message simple et un visuel accrocheur, les affiches peuvent informer et sensibiliser les salariés directement à leurs postes de travail.



# MOIS SANS TABAC

Le Mois sans tabac en novembre est l'occasion de sensibiliser vos collaborateurs à l'arrêt du tabac.



Addiction



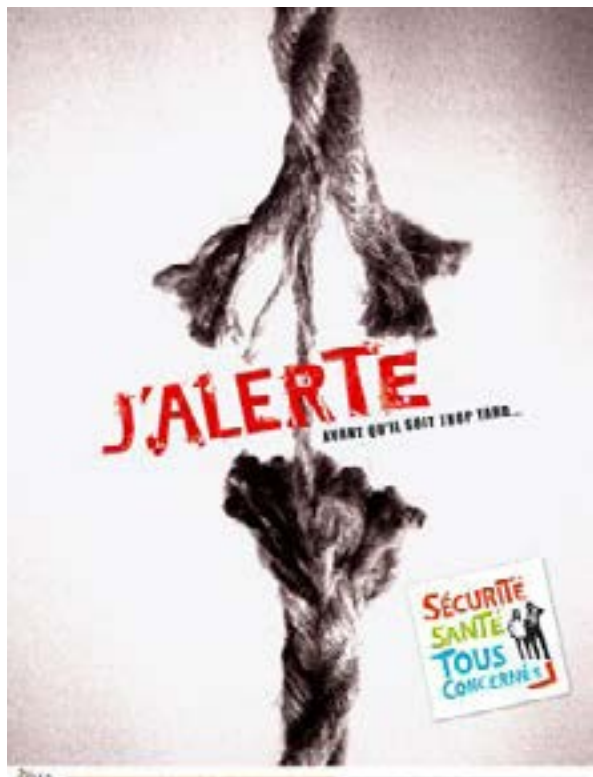
[En savoir plus sur le Mois sans tabac et commander des documents de communication](#)

[Accéder à des affiches de prévention du tabac pour des secteurs professionnels](#)



## INRS

« J'alerte avant qu'il ne soit trop tard. »



Référence : A 733

Formats :

- AD 728 (60 x 80 cm), 1,00 €
- AR 728 (9 x 13,5 cm), 0,50 €

Addictions



[Commander](#)



# INRS

« Fumer du cannabis vous fait prendre des risques au travail »



Référence : A 741

Formats :

AD 741 (60 x 80 cm) - 1,50 € net

AR 741 (9 x 13,5 cm) - 0,80 € net

Addiction

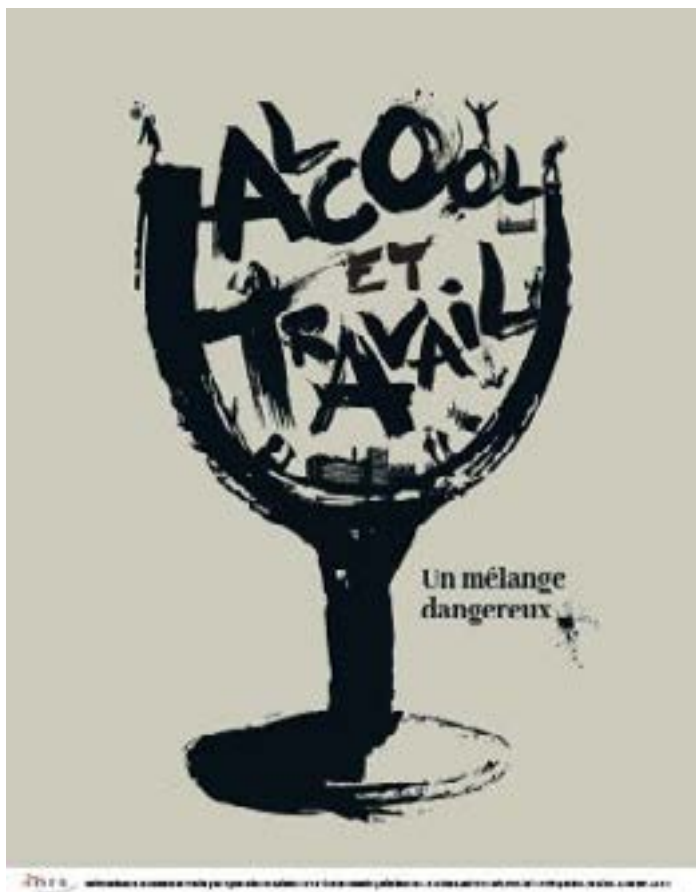


**Commander**



# INRS

« Alcool et travail : un mélange dangereux »



Référence : A 861

Addiction

Formats :

· AD 861 (60 x 80 cm) - 1,50 € net



[Télécharger](#)



# SANTÉ PROVENCE

## « Les médicaments psychotropes »

Les Médicaments Psychotropes



Les Pictogrammes

	<b>Soyez prudent</b> Ne pas conduire sans avoir lu la notice
	<b>Soyez très prudent</b> Ne pas conduire sans l'avis d'un professionnel de santé
	<b>Attention, danger : ne pas conduire</b> Pour la reprise de la conduite, demandez l'avis d'un médecin

Volant + Médicaments  
**Soyez Vigilant**



### Addiction



[Voir la malette employeur santé travail provence](#)





# LES AFFICHES

## D'AIDE

Les affiches d'aide facilitent l'accès à des ressources internes ou externes aux salariés en difficulté : affichage des numéros gratuits d'aide et des coordonnées du médecin du travail.



# SANTE PUBLIQUE FRANCE

Les repères de consommation à moindre risque

Réduire sa consommation d'alcool c'est réduire les risques pour sa santé.



[Télécharger](#)



Addiction



# SANTE PUBLIQUE FRANCE

Equivalences entre les verres standards d'alcool

?

**EN SAVOIR PLUS SUR LE VERRE STANDARD**

1 verre d'alcool = 10g d'alcool pur

	=		=		=		=		=	
Ballon de vin 12° (10cl)		Verre de pastis 45° (2,5cl)		Verre de whisky 40° (2,5cl)		Coupe de vin mousseux 12° (10cl)		Verre d'apéritif 18° (7cl)		Demi de bière 5° (25cl)

Addiction



[Télécharger](#)



# SANTE PUBLIQUE FRANCE

« Problème d'alcool ? »



Référence : 210105615A

Formats : 30 x 40 cm

Addiction



Télécharger



# SANTE PUBLIQUE FRANCE

« Problème de cannabis ? »



Référence : 240106115A

Formats : 40 x 60 cm

Addiction

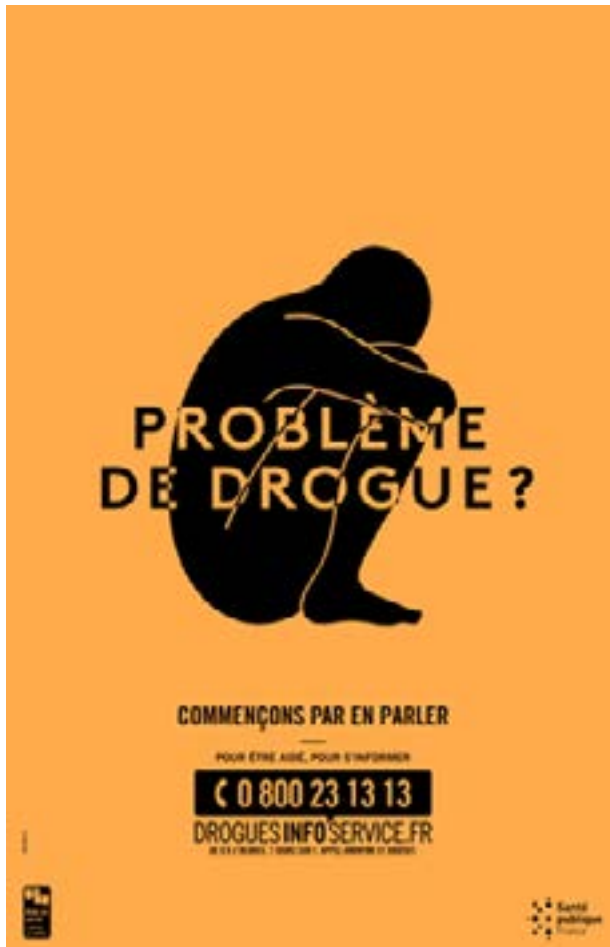


Télécharger



# SANTE PUBLIQUE FRANCE

« Problème de drogue ? »



Référence : 240105915A

Formats : 30 x 40 cm

Addiction



Télécharger



# SANTE PUBLIQUE FRANCE

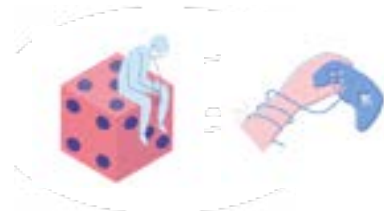
« Problème de jeu ? »



Référence : 240105915A

Formats : 30 x 40 cm

Addictions



Télécharger



# ILS PEUVENT VOUS AIDER

L'annuaire des acteurs compétents.



[Associations](#)



[Cabinets de conseil](#)



[Complémentaires santé](#)



[Organismes Publics](#)



[Partenaires institutionnels](#)



[Service de santé au travail](#)



[Start-up](#)



## Une question, un doute ?

Prenez rendez-vous avec votre Médecin du travail et son équipe. Ils sont là pour vous aider.

# APPROFONDISSEZ LE SUJET

Avec ces fiches complémentaires

- Les 7 étapes clés

pour réussir votre

politique de prévention



- Quelles sont les

principales addictions

en entreprise ?



Toutes les fiches sont sur [www.addictaide.fr/pro](http://www.addictaide.fr/pro)

## UNE IDÉE DE FICHE, UN AVIS ?

On vous écoute !



Le Fonds Addict'AIDE réunit tous les acteurs concernés par la lutte contre les addictions dans le but de développer des projets préventifs innovants. Le portail Addict'AIDE Pro est dédié à la prévention des conduites addictives en milieu professionnel.

62-68 rue Jeanne d'Arc 75013 Paris  
[contact@addict-aide.org](mailto:contact@addict-aide.org)

Addict AIDE