

Enquête #JNFP



Enquête réalisée du 29 janvier 2024 au 26 février 2024

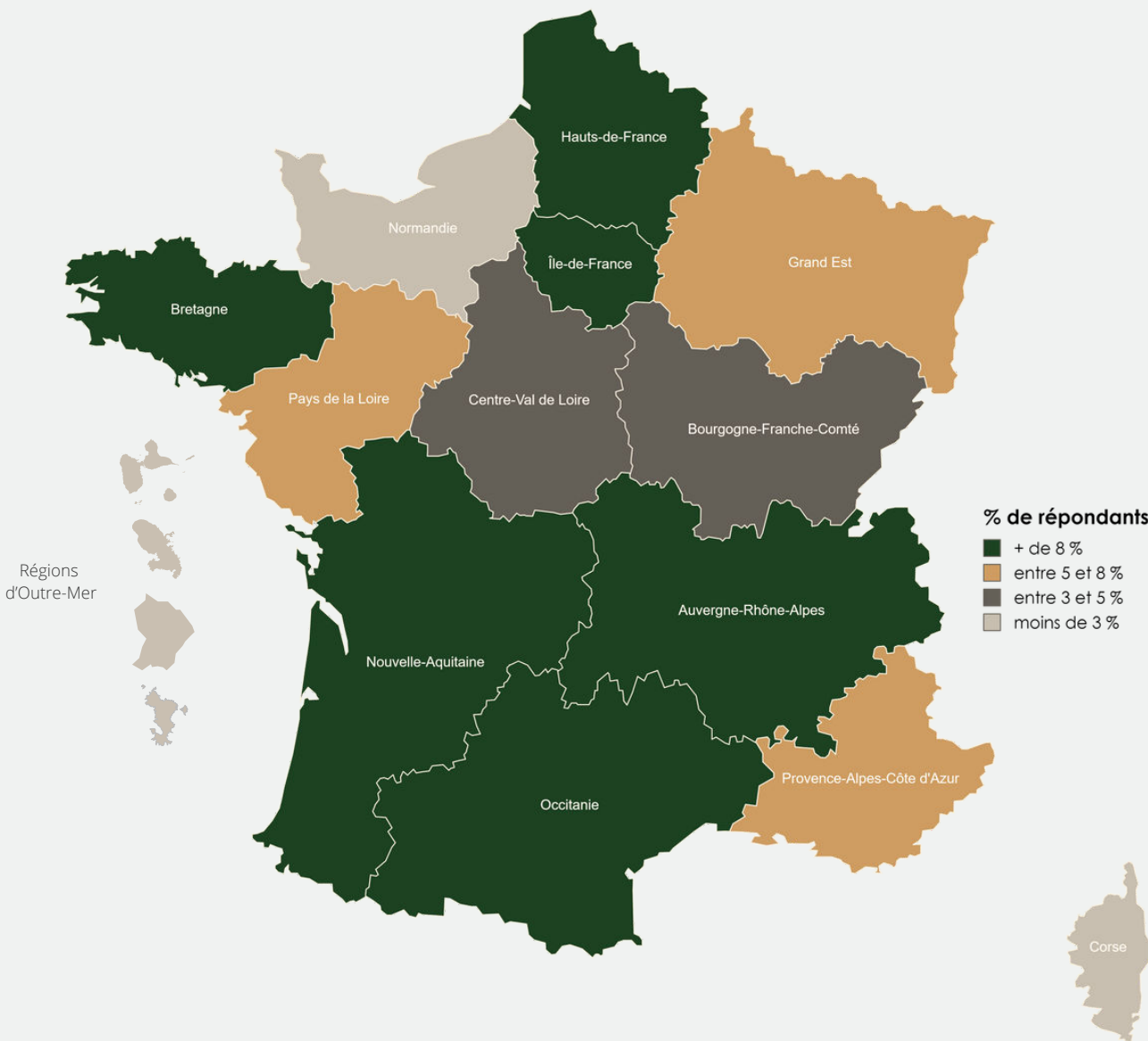
Nombre de répondants = 1217

Caractéristiques sociodémographiques

↳ Ces caractéristiques sont stables depuis 2020 (lancement des enquêtes annuelles).

Répartition géographique

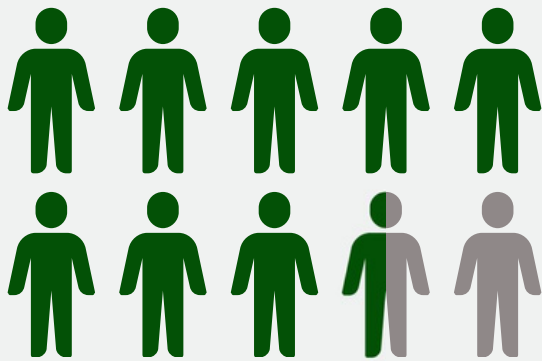
Toutes les régions de France métropolitaine et d'Outre-Mer ont été représentées par au moins un répondant y résidant, ainsi que la Belgique, la Suisse, le Canada et d'autres pays où le français est une des langues parlées (pays majoritairement situés sur le continent africain).



88% des répondants ont déclaré résider en France. Les régions Bretagne, Ile-de-France, Auvergne-Rhône-Alpes et Nouvelle-Aquitaine sont celles ayant recueilli le plus grand nombre de réponses (+ de 8% des répondants dans chacune de ces régions).

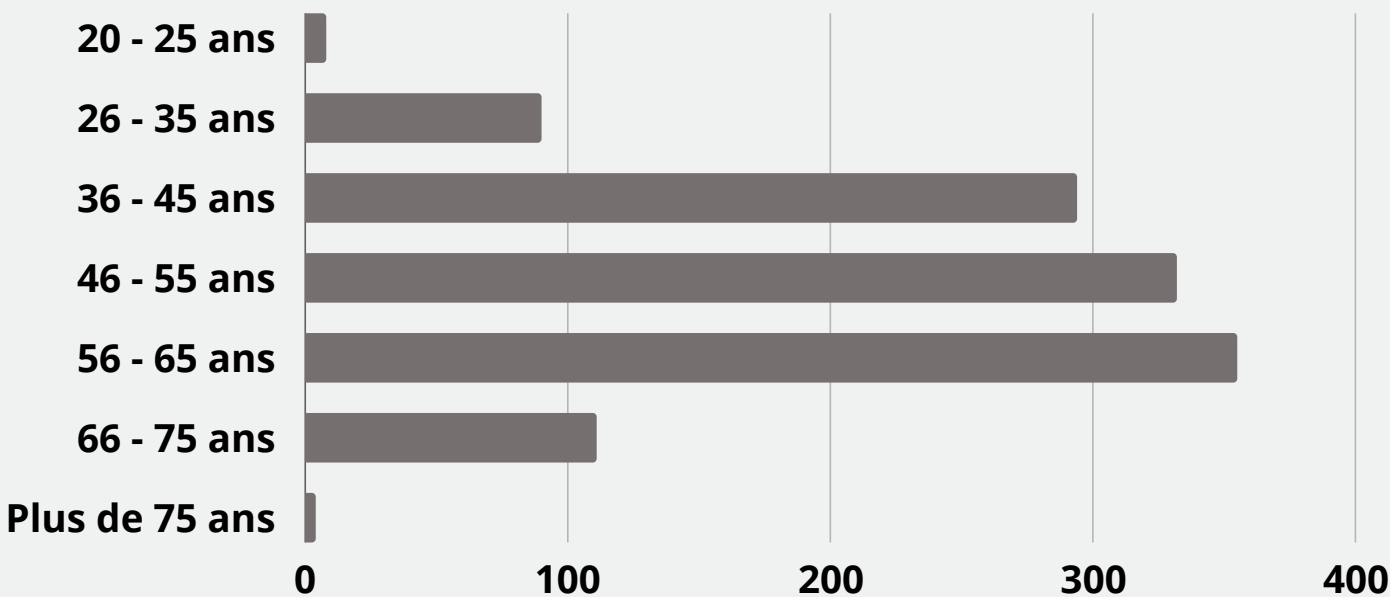
88% des répondants résident en France

90% des répondants sont des femmes



Contre 74% sur le groupe

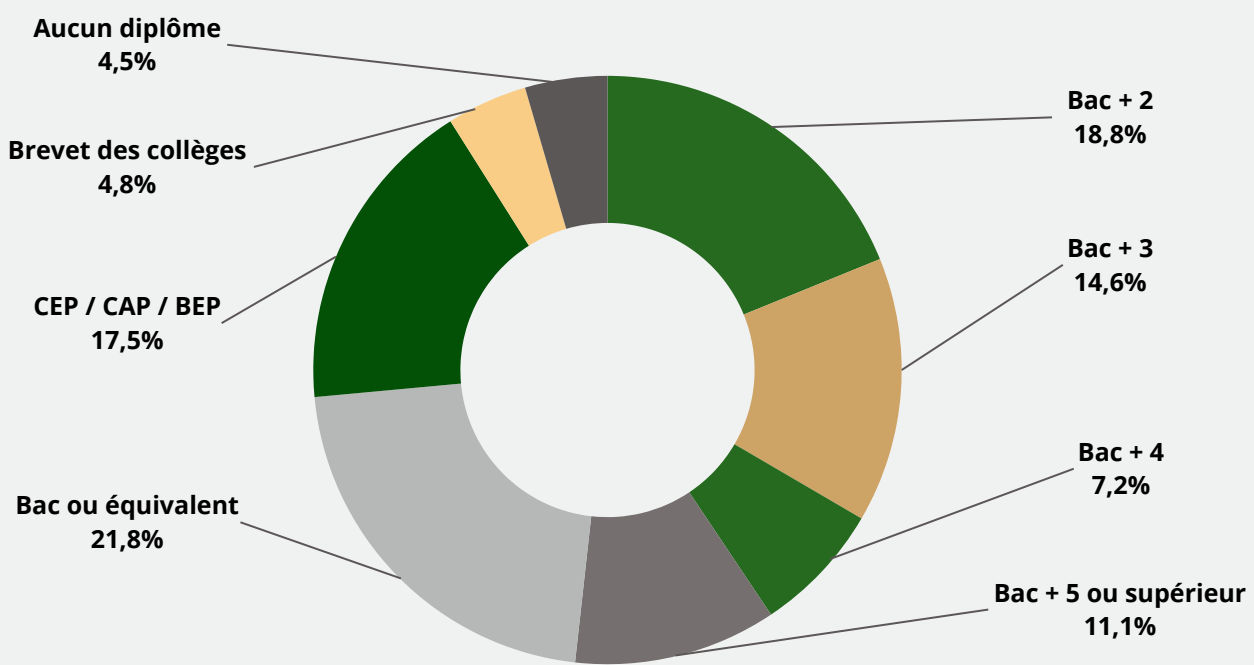
Répartition par âge



99,7% % ont entre 18 et 75 ans.

82% des répondants ont entre 36 et 65 ans.

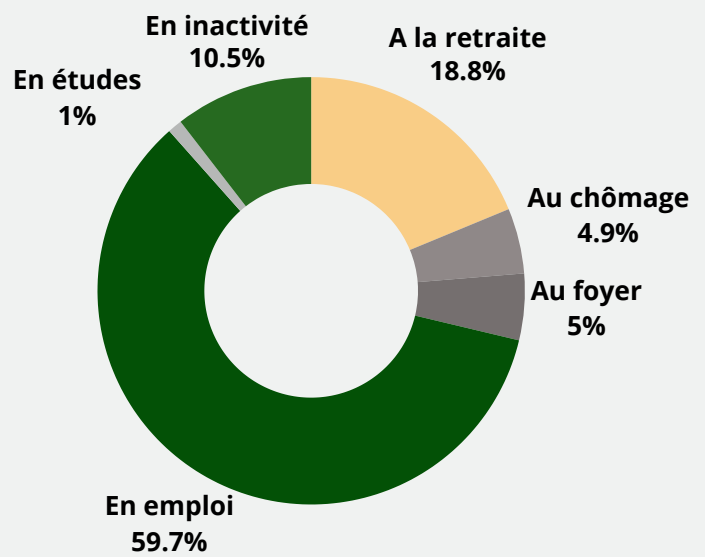
Répartition selon le niveau de diplôme



44 % des répondants ont un diplôme inférieur ou équivalent au BAC

Répartition des répondants selon la situation professionnelle

Le taux d'activité des répondants s'établit à 65%



Etat de santé des répondants

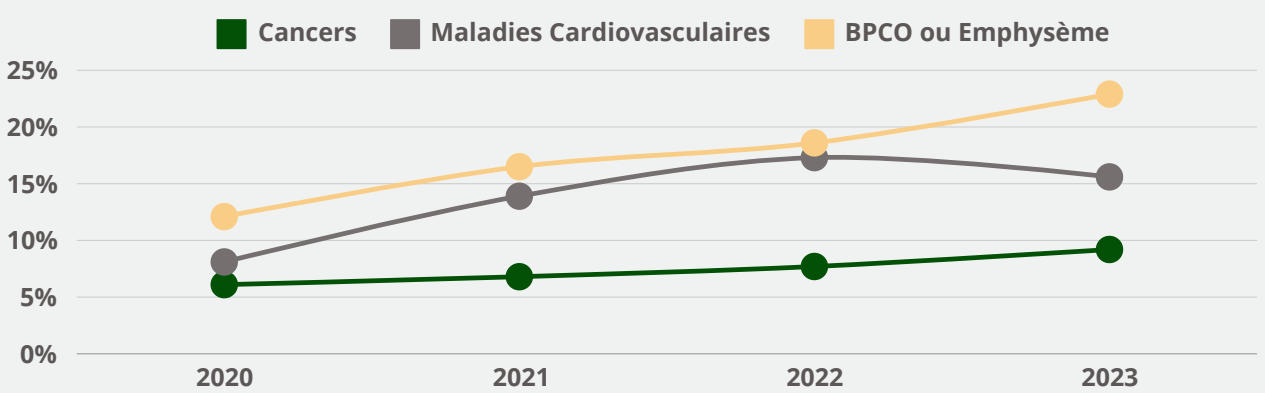
Une proportion élevée de maladies liées au tabagisme

22,9 % souffrent d'une BPCO ou d'emphysème

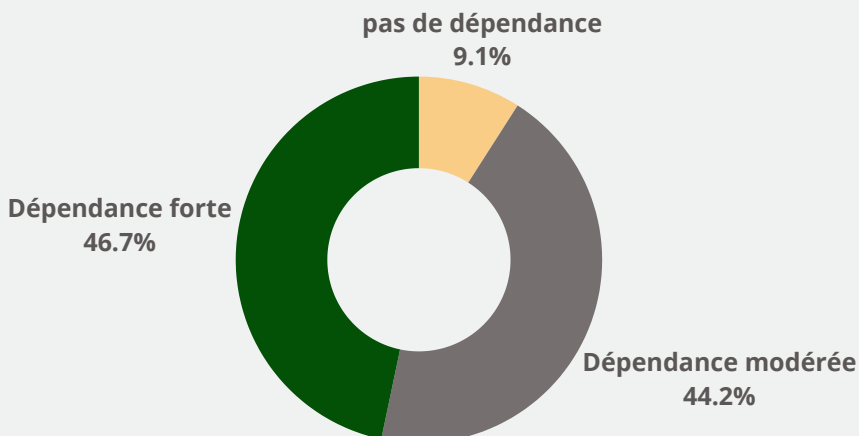
15,6 % souffrent d'une maladie cardiovasculaire

9,2 % souffrent d'un cancer

Evolution de la proportion des personnes souffrant d'une maladie liée au tabac



Une dépendance* élevée chez les répondants



Ces niveaux de dépendance sont stables depuis 2020 (lancement des enquêtes annuelles).

*calculée à partir du Test de Fagerström simplifié en deux questions, au moment où les répondants consommaient encore du tabac.

Les répondants fumaient

28x/jour

contre 12,7x/jour

dans la population générale française d'après le BEH Santé Publique France 2021

31 années
de tabagisme

L'âge moyen d'entrée dans le tabagisme :

16 ans

contre 15,3 ans

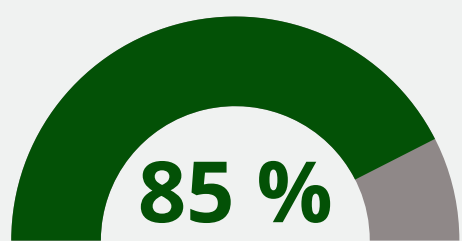
d'après l'enquête ESCAPAD 2022 auprès des jeunes français de 17 ans

Enquête #JNFP

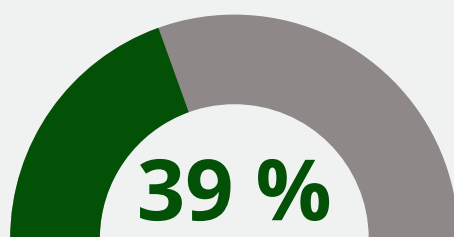


L'arrêt du tabac des répondants

↳ Les valeurs sont stables depuis 2020 (lancement des enquêtes annuelles).

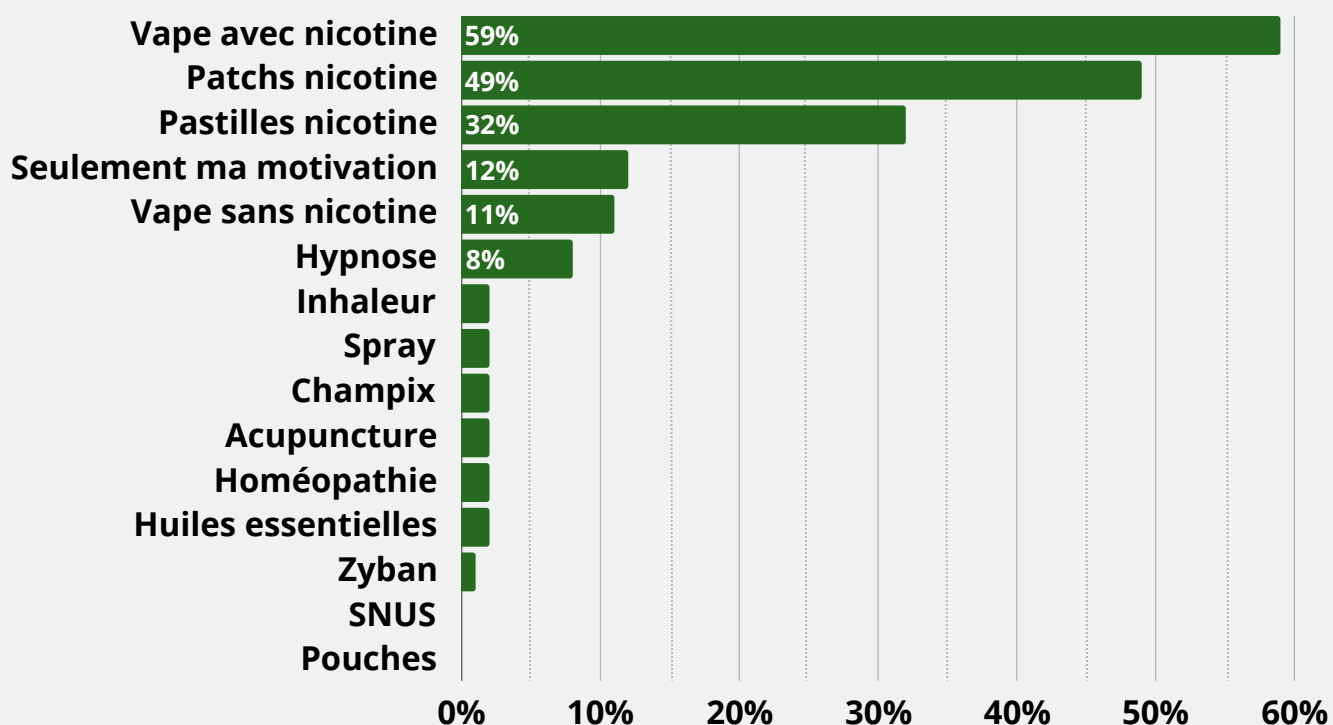


des répondants ont arrêté de fumer



des répondants ont arrêté de fumer il y a moins d'un an

Méthodes utilisées pour arrêter de fumer



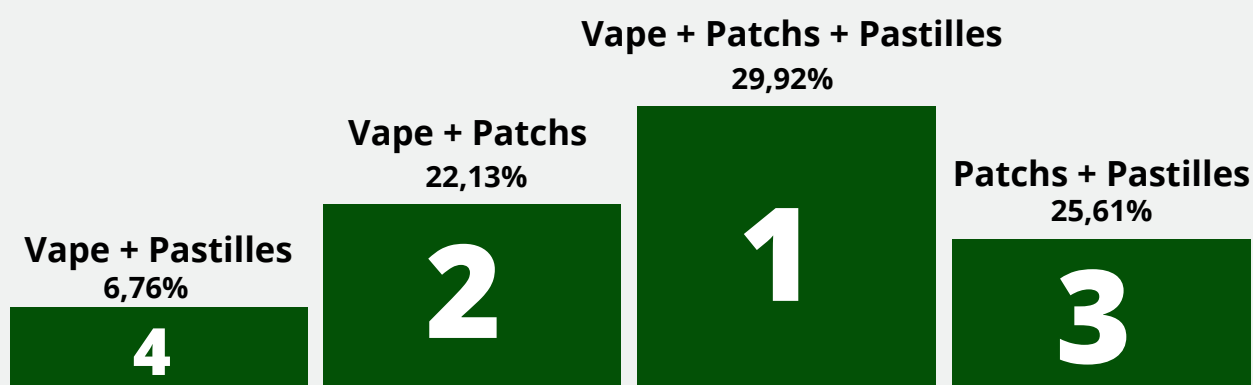
59 % des répondants ont déclaré avoir arrêté de fumer en utilisant la vape avec nicotine et 49 % ont déclaré avoir arrêté de fumer avec les patchs nicotine.

82%
ont utilisé des substituts nicotiques et / ou la vape avec nicotine pour arrêter



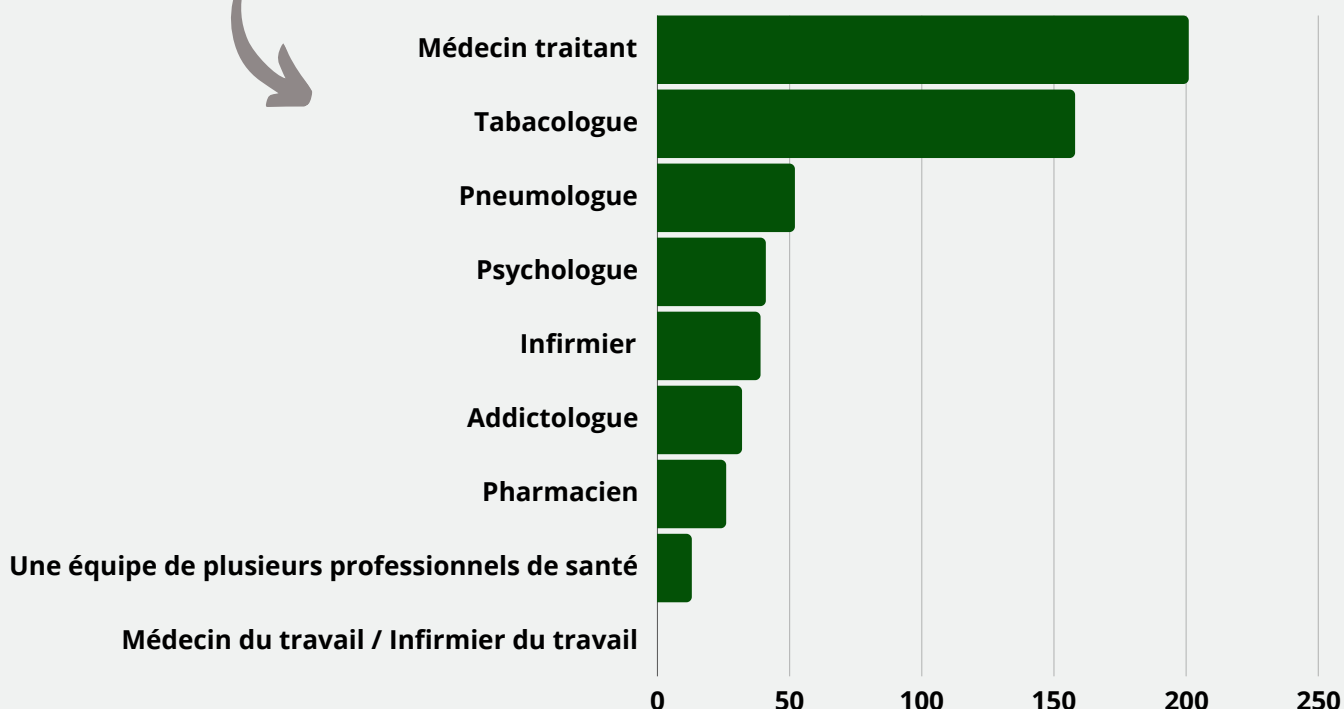
51%
d'entre eux ont utilisé ces méthodes en association

Les combinaisons de méthodes les plus utilisées pour arrêter de fumer



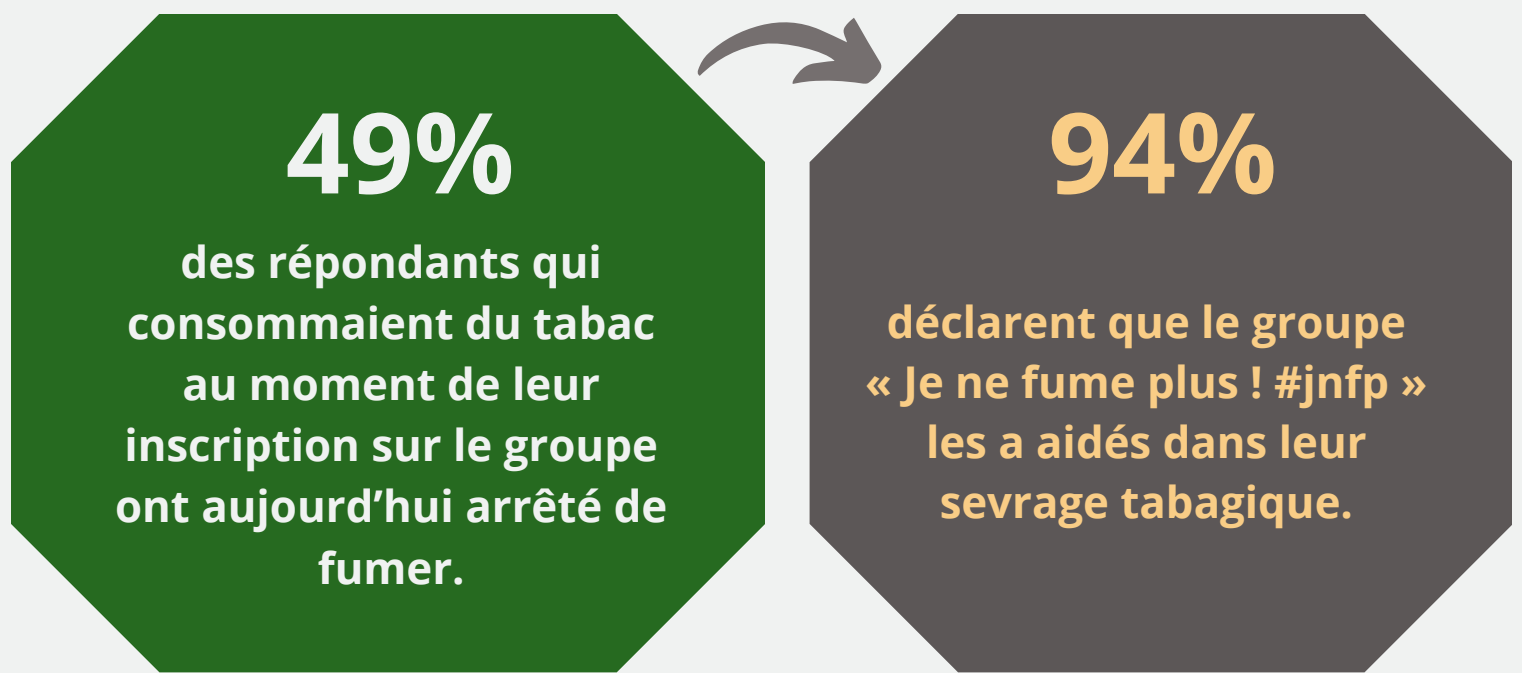
Suivi par un professionnel de santé

45 % des répondants ayant arrêté de fumer ont déclaré être suivis / avoir été suivis par au moins un professionnel de santé dans leur sevrage tabagique.

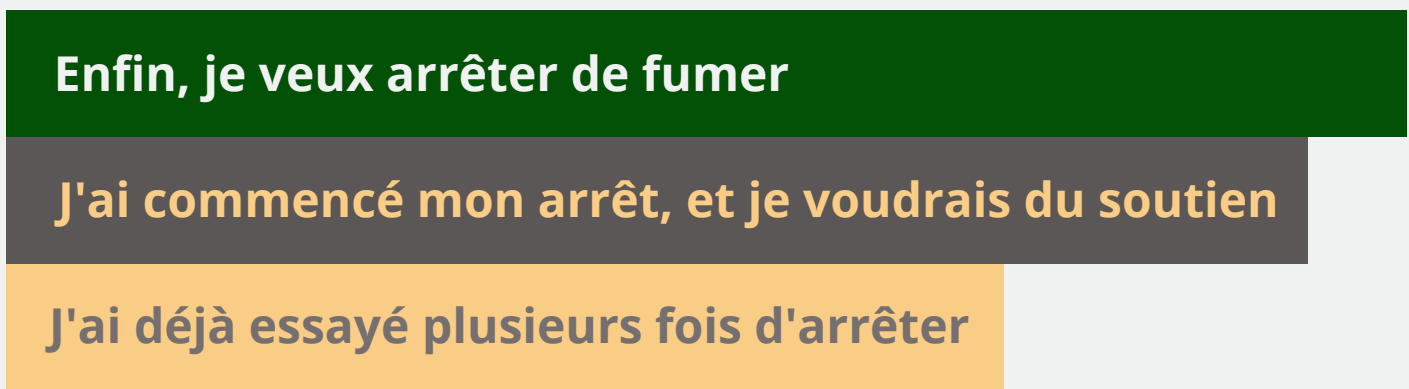




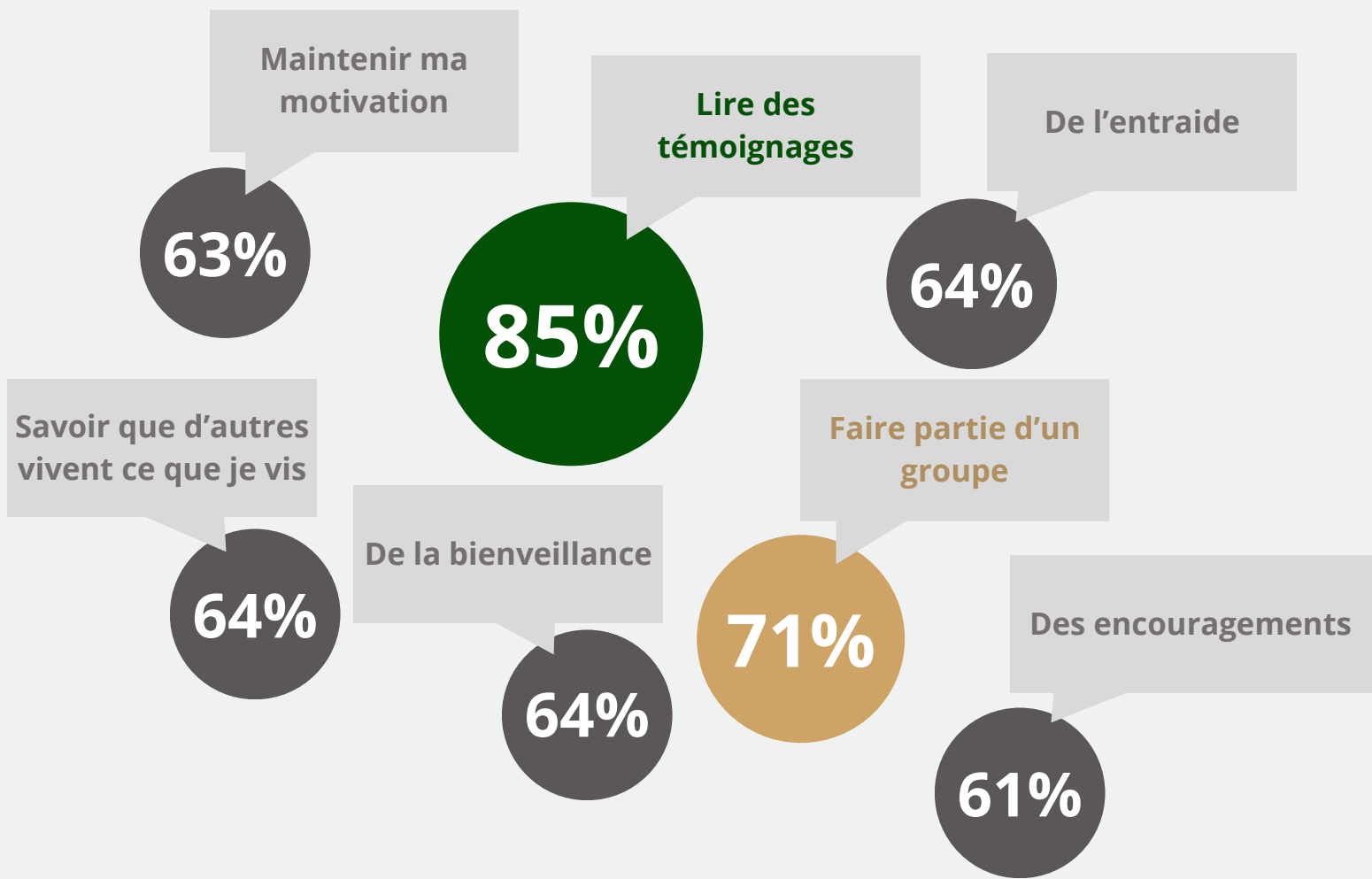
■ L'apport du groupe auto-support "Je ne fume plus ! #jnfp"



■ Raisons principales pour rejoindre le groupe



■ L'intérêt des membres à être sur le groupe pour leur arrêt du tabac :



Association Je ne fume plus ! #JNFP

Fonds Addict'AIDE
Professeur Michel Reynaud

Avec le soutien d'Addict'AIDE

- facebook.com/groups/jenefumeplus
- twitter.com/JeNeFumePlus
- facebook.com/assojnfp
- instagram.com/jenefumeplus.asso/
- contact@jenefumeplus.org

